



# MEISTERSCHWANDEN

AUF DER SONNENSEITE DES HALLWILERSEES

# SONNIG. RUHIG. ATTRAKTIV.

**Bereits aus der Ferne erinnert Meisterschwanden an Ferien und Ausruhen. Eingebettet inmitten eines der schönsten Naherholungsgebiete im Kanton Aargau, umrahmt vom Hallwilersee und unterhalb des sanft abfallenden Ausläufers des Lindenberg.**

**Die Gemeinde bietet eine hohe Lebensqualität, viel Landschaft, Kultur und Vielfalt auf übersichtlichem Raum.**

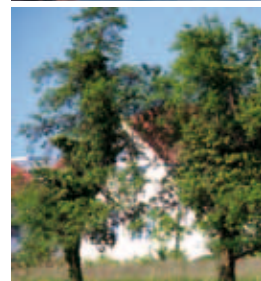
**Die Gemeinde Meisterschwanden besteht aus den zwei Dorfteilen, Tennwil und Meisterschwanden. Obwohl im Jahre 1900 zusammengelegt, haben sich beide ihren ganz individuellen Charme erhalten.**

Meisterschwanden ist eine finanzstarke und attraktive Wohngemeinde. Die durchmischten Bevölkerungsgruppen widerspiegeln die Geschichte

der Gemeinde. Bis in die zweite Hälfte des 19. Jahrhunderts war sie von der Landwirtschaft geprägt. Im Laufe der Industrialisierung liessen sich Arbeiter der Baumwollweberei und der Strohflechterei nieder. Heute bilden die verschiedenen Gesellschaftsschichten ein tragfähiges soziales Netz. Man trifft, kennt und schätzt sich.

Die gut ausgebaute Infrastruktur mit den Schulen, den Einkaufsmöglichkeiten, den beiden Seehotels Seerose und Delphin, den Restaurants im Dorf, den zwei Strandbädern, der Schifffahrtsgesellschaft und einem regen Vereinsleben bietet alles was sie zum Geniessen in dieser schönen Wohngegend benötigen. Die Zentren des Mittellandes sind durch die sehr gute Anbindung (mit dem Auto oder dem öffentlichen Verkehr) in kurzer Zeit erreichbar.

Meisterschwanden – auf der Sonnenseite des Hallwilersees gelegen.







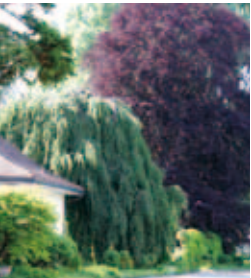
**PORTRÄT**



**WOHNEN**







# L Ä N D L I C H . E N T S P A N N E N D .

**Für viele ist der Hallwilersee das Ziel eines unvergesslichen Tagesausflugs. Fast schon beneidenswert, wer hier lebt und wohnt. Die Seeluft ist würzig, die Sonne scheint den ganzen Tag und bei Föhn sieht man die Alpen, aufgeperlt am Horizont, zum Greifen nahe.**

**Dieses Schmuckstück wird bewahrt. In der stetig wachsenden Gemeinde wird auf die Lebensqualität mit viel Quartierfreiräumen geachtet; es soll nicht unbedacht alles verbaut werden, sondern die Einfamilienhäuser und die Überbauungen stehen sich nicht im Wege. Sie lassen den Blick frei auf die schöne Natur, in der sie eingebettet sind.**

Kinder können noch in der Natur spielen. Nach einem arbeitsreichen Tag ist es eine Wohltat, in dieses Kleinod der Ruhe zurückzukehren. Vielleicht ein Spaziergang am unverbauten See entlang? Ein feines Nachtessen in einem der vielen Restaurants? Ein Glas Wein auf dem Balkon mit Blick in den endlos scheinenden Abendhimmel?

Die beliebte Wohnlage erfüllt die wichtigsten Kriterien, die man von hoher Wohnqualität fordern darf: eine gute soziale Durchmischung, eine Gemeinde auf sicheren finanziellen Füßen stehend, ein attraktiver Standort mit durchdachter Bauplanung und einem gut erschlossenen Verkehrsnetz.

Meisterschwanden – Wohnen und Leben mit See- und Alpenblick.

# SEELUFT. WANDERLUST. NATUR.

**Geprägt werden die beiden Dorfkerne Meisterschwanden und Tennwil vom Hallwilersee und dem Lindenberg, aber auch von der Bilderbuchlandschaft des gesamten Seetals. Mittelalterliche Kleinstädte, Wanderwege und Strandbäder, romantische Landstriche, Burgen und Schlösser. Kultur und Natur im Einklang mit den Bewohnern.**

**Das Arbeiterstrandbad Tennwil und das Strandbad Seerose sind sozusagen der Dreh- und Angelpunkt des touristisch sanft erschlossenen Gebietes. Die 1888 gegründete Schifffahrtsgesellschaft Hallwilersee verbindet die Dörfer des Seetals auf dem Seeweg und verleiht eine typische Ferienstimmung.**

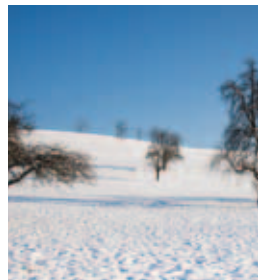
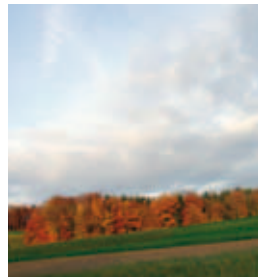
Gleich welche Jahreszeit, man begegnet sich am Ufer des Hallwilersees; plaudert angeregt, grillt an den unzähligen Feuerstellen, planscht im Wasser, schwingt sich wie Tarzan am Seil in akrobatischer

Art und Weise in den See, führt die Haustiere aus, Kinder spielen Versteckis oder schlitteln im Winter den mässig steilen Hang hinunter oder man lässt sich auf einen Plausch in den seeanstössigen Restaurants nieder.

Der Lindenberg und die nahe Umgebung laden unwiderstehlich zum Wandern und Picknicken ein. Alles innert Minuten vom Dorfzentrum entfernt, hat man die Ruhe und Entspannung sprichwörtlich vor der eigenen Haustüre.

Die exzellente und kreative Gastronomie wird durch ein breites Angebot an Übernachtungsmöglichkeiten – vom Campieren unter freiem Himmel bis zum Vier-Sterne-Hotel mit Seminarräumen und Wellnessoasen – abgerundet.

Meisterschwanden – atemberaubend entspannend.



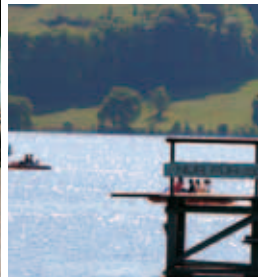


**ERHOLUNG**





**BILDUNG**







# GEBILDET. ZUKÜNFTIG. HEUTE.



**Die Gemeinde verfügt über mehrere Kindergärten und ein Schulzentrum, in dem die Primar-, die Real- und die Sekundarschule angesiedelt sind. Die Bezirksschule kann in der Nachbargemeinde besucht werden. Die nächstgelegene Kantonschule befindet sich im nahen Wohlen.**



**Die gut verankerten Klein- und Mittelunternehmen in Meisterschwanden und der nahen Umgebung bieten Arbeitsplätze und Ausbildungsplätze in den vielfältigsten Sektoren an.**



Das Lehrerkollegium unterrichtet nach modernsten Grundsätzen. So werden in der Primarschule und der Oberstufe Kinder mit besonderen Bedürfnissen integriert unterrichtet. Mit regelmässigen,

klassenübergreifenden Aktivitäten wird der Kontakt zwischen Grossen und Kleinen nachhaltig gepflegt. Ein organisierter Mittagstisch und die angebotene Aufgabenhilfe unterstützen die breit gefächerten Bedürfnisse der Schülerinnen und Schüler.

Der dörfliche Charakter zeigt auch hier seine Stärken. Auf kleinem Raum erleben die Heranwachsenden die unterschiedlichsten beruflichen Ausrichtungsmöglichkeiten, werden durch die Berufsbilder der Erwachsenen inspiriert. Die Ärztin, der Lokführer, der Landwirt, die Metallschlosserin, die Serviceangestellte, der Unternehmer: in einem Dorf kittet dieser Sozialmix zusammen und lässt Träume wahr werden.

Meisterschwanden – moderne Bildung individuell geprägt.



**KULTUR**

# KULTURELL. EIGENSTÄNDIG.

**Vereine halten eine Gemeinde zusammen, sind der soziale Nährboden für Verbundenheit, verbreiten Spass, Wissen und die gewisse sportliche Herausforderung. Gerade für Neuzuzüger ermöglichen sie eine rasche Integration.**

**Es gibt rund 50 Vereine. Das Angebot ist dementsprechend vielfältig. Der traditionelle Turn- und Fussballverein gehört sicherlich dazu. Auch die vom See geprägten Segel- und Ruderclubs, das Sportfischerteam und die Tauchergruppe sowie die Musikgesellschaft, der Elternverein, der Altersheimverein und die Trachtengruppe. Um nur einige zu nennen. Darüberhinaus wird eine langjährige Partnerschaft mit der französischen Gemeinde Saint Claude de Diray gepflegt.**

Eine schöne Tradition ist der Meitlisonntag. Dieser Brauch geht auf das tapfere Eingreifen der Seetalerfrauen im 2. Villmergerkrieg von 1712 zurück.

Zum Dank schenkte der Berner Heeresführer Oberst Tscharner den wackeren Kämpferinnen «drei eigene Tage», an welchen sie über das «Mannevolch» regieren dürfen. Die Meitlizyt wurde 2011 in die UNESCO-Liste „Immaterielles Kulturerbe der Schweiz“ aufgenommen.

Die Burgen, Schlösser und Ruinen zeugen noch heute vom lebhaften Mittelalter. Da ist die berauschende Höhenburg Lenzburg mit wechselnden Ausstellungen, das schmucke Wasserschloss Hallwyl, die trutzige Wildegg, das romantische Schloss Heidegg oder die mystisch anmutende Ruine Nünegg; sie warten nur darauf, entdeckt zu werden.

Meisterschwanden – lebende Kultur und Geschichte.



Jumelage/Partnerschaft mit Saint Claude de Diray







# VERBUNDEN. NAH. FERN. SCHNELL.

Obwohl auf die rund 2'700 Einwohner mehr als 650 Arbeitsplätze kommen, pendeln doch die Meisten in die nahe oder fernere Umgebung. Da ist ein optimaler Anschluss an den Verkehr unumgänglich.

Der Bus bringt sie innert kürzester Zeit bis nach Lenzburg und Wohlen, der Autobahnanschluss in Lenzburg ist in rund 20 Minuten erreicht und nach Luzern folgt man zügig der Hauptstrasse oder nimmt den Zug ab Lenzburg oder Wohlen und ist in Kürze am Arbeitsplatz.

Nach Zürich und Luzern sind es jeweils rund 35 km mit dem Auto. In 40 Minuten gelangt man so ins Zentrum dieser Städte; den Flughafen in Zürich erreicht man in 50 Minuten.

Meisterschwanden ist immer eine Reise wert. Sei es als Tagesausflug mit der Familie, einem Tagungswochenende mit dem Unternehmen oder als Pendler. Man kommt immer gerne zurück. Geniesst die Ruhe, die kraftschöpfende Natur und die erholsame Majestät des Hallwilersees.

Meisterschwanden – mobil auf dem Land.



rose 20 Min.  
en 1 Std. 40 Min.  
wil 2 Std. 15 Min.  
erweg

Sisterchwanden 20 Min.  
Schwanden 30 Min.



**VERKEHR**

# FINANZSTARK. UNKOMPLIZIERT.

**Es kann nicht nur die traumhafte Lage sein, die Nähe zu den Wirtschaftszentren des Mittellandes oder die lebenswerte Persönlichkeit der Bewohner, die Meisterschwanden anziehend machen und der Gemeinde einen der tiefsten Steuerfüsse im Kanton Aargau bescheren.**

**Neben der Solidarität der Bevölkerung, ist eine schlanke, nahbare, unkomplizierte, kompetente und der Zukunft verpflichtende Verwaltung und Behörde verantwortlich für ein gesundes Gemeinwesen.**

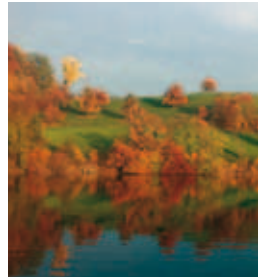
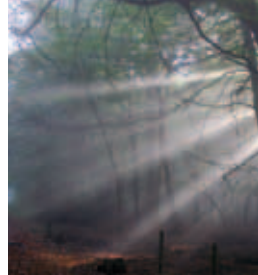
Die umtriebigen Heizelmänner des Bauamts, genauso wie der Gemeinderat und seine Verwaltung, die stets hilfsbereiten Frauen und Männer der Spitex, der Forstbetrieb, welcher die rund 80 Hektaren Wald kultiviert, die Schulleitung, die mit

den umliegenden Gemeinden in einem Verbund die Bildungszukunft sichern. Und schliesslich alle Menschen, die sich beruflich oder ehrenamtlich um das Wohl der Gemeinde kümmern.

Die klare Verwaltungsstruktur und eine herzlich erfrischende Nähe und Hilfsbereitschaft der Gemeindemitarbeiter geben Halt und Sicherheit, auch wenn einmal etwas nicht so läuft, wie man es gerne hätte.

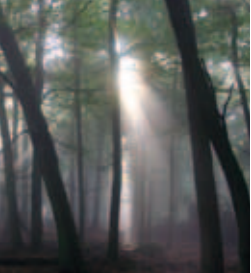
Die kontinuierliche Weiterentwicklung, eine ausgewogene Bevölkerungsstruktur und die umsichtige Verwendung der öffentlichen Gelder garantieren auch in der Zukunft die gewohnte und erwünschte Lebens- und Wohnqualität.

Meisterschwanden – Verwaltung als Dienstleistung.





# GEMEINDE





Gemeinde  
Meisterschwanden

## GEMEINDE MEISTERSCHWANDEN

POSTFACH 63  
5616 MEISTERSCHWANDEN

TELEFON 056 676 66 66  
TELEFAX 056 676 66 67  
INFO@MEISTERSCHWANDEN.CH

Seetal <sup>18</sup>  
tourismus

[WWW.MEISTERSCHWANDEN.CH](http://WWW.MEISTERSCHWANDEN.CH)